

Prognose for angreb af rapsjordlopper i 2011-2012

Der forventes svage angreb af rapsjordlopper i det kommende efterår.

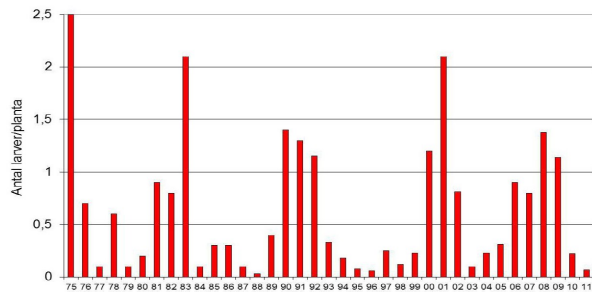
I Skåne i Sydsverige undersøger de hvert forår angrebsstyrken af rapsjordloppelarver i en række usprøjtede vinterrapsmarker og giver på baggrund heraf en prognose for angrebsstyrken i det kommende efterår. I foråret 2011 er angrebsstyrken undersøgt i 11 vinterrapsmarker, og resultatet ses i figur 1. Det fremgår, at der har været meget svage angreb. Jordbruksverket i Sydsverige har derfor meldt ud, at de til kommende efterår forventer svage angreb af rapsjordlopper i vinterrapsen.



Den Europæiske Union ved Den Europæiske Fond for Udvikling af Landdistrikter og Ministeriet for Fødevarer, Landbrug og Fiskeri har deltaget i finansieringen af projektet.

Promilleafgiftsfonden for landbrug

Kraftige angreb af rapsjordlopper optræder i cykler med 7-10 års mellemrum. Naturlige fjender til rapsjordlopper forventes at spille den største rolle for denne variation i rapsjordloppernes angrebsstyrke. Kolde vintr angives også at kunne reducere antallet af larver.



Figur 1. Antal larver af rapsjordlopper pr. plante i ubehandlede vinterrapsmarker i Skåne i forårene 1975-2011. Som provisorisk skadetærskel angives 0,5 larve pr. plante.

Kommentarer

Prognosen forventes også at gælde for Danmark.

Kilde: [Jordbruksverket](#), Alnarp

By Rich Haddock